

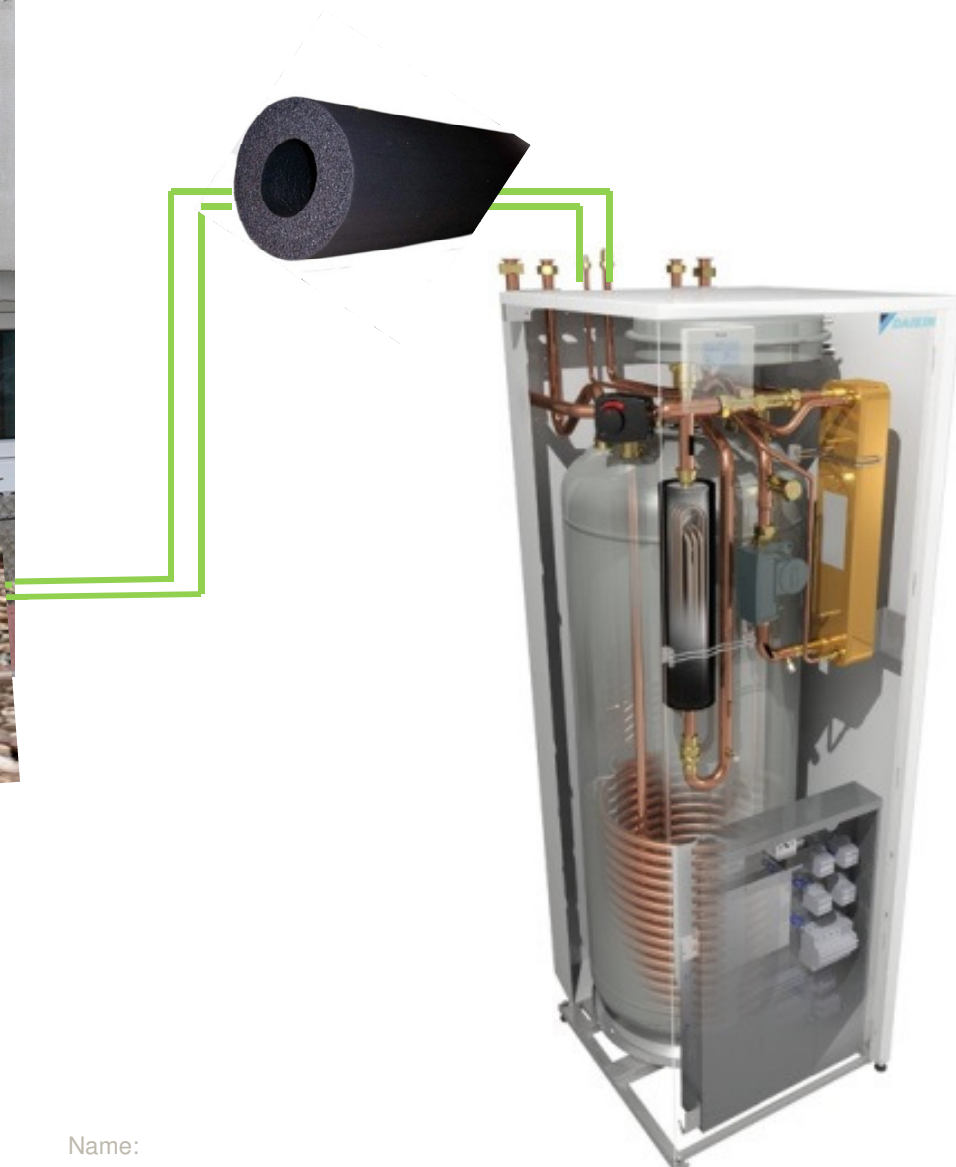


Daikin Altherma a gyakorlatban

Nagy Roland

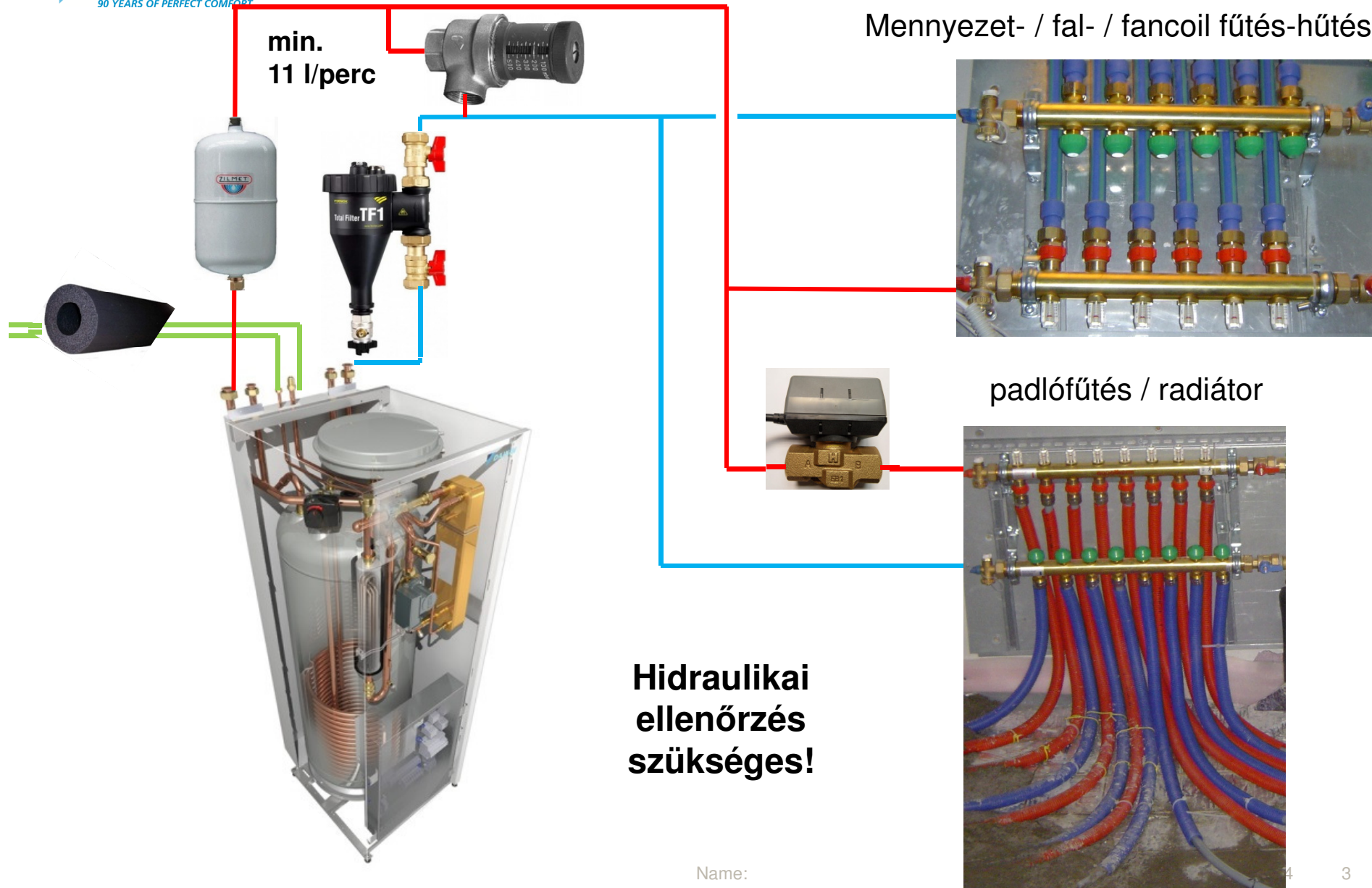
— 2014 —
VISZONTELEADÓI KONFERENCIA

Rendszer kialakítás



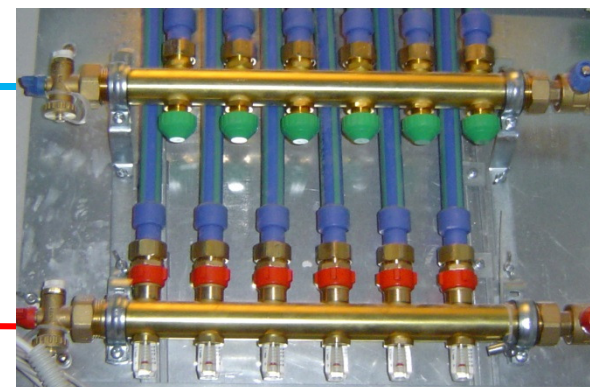
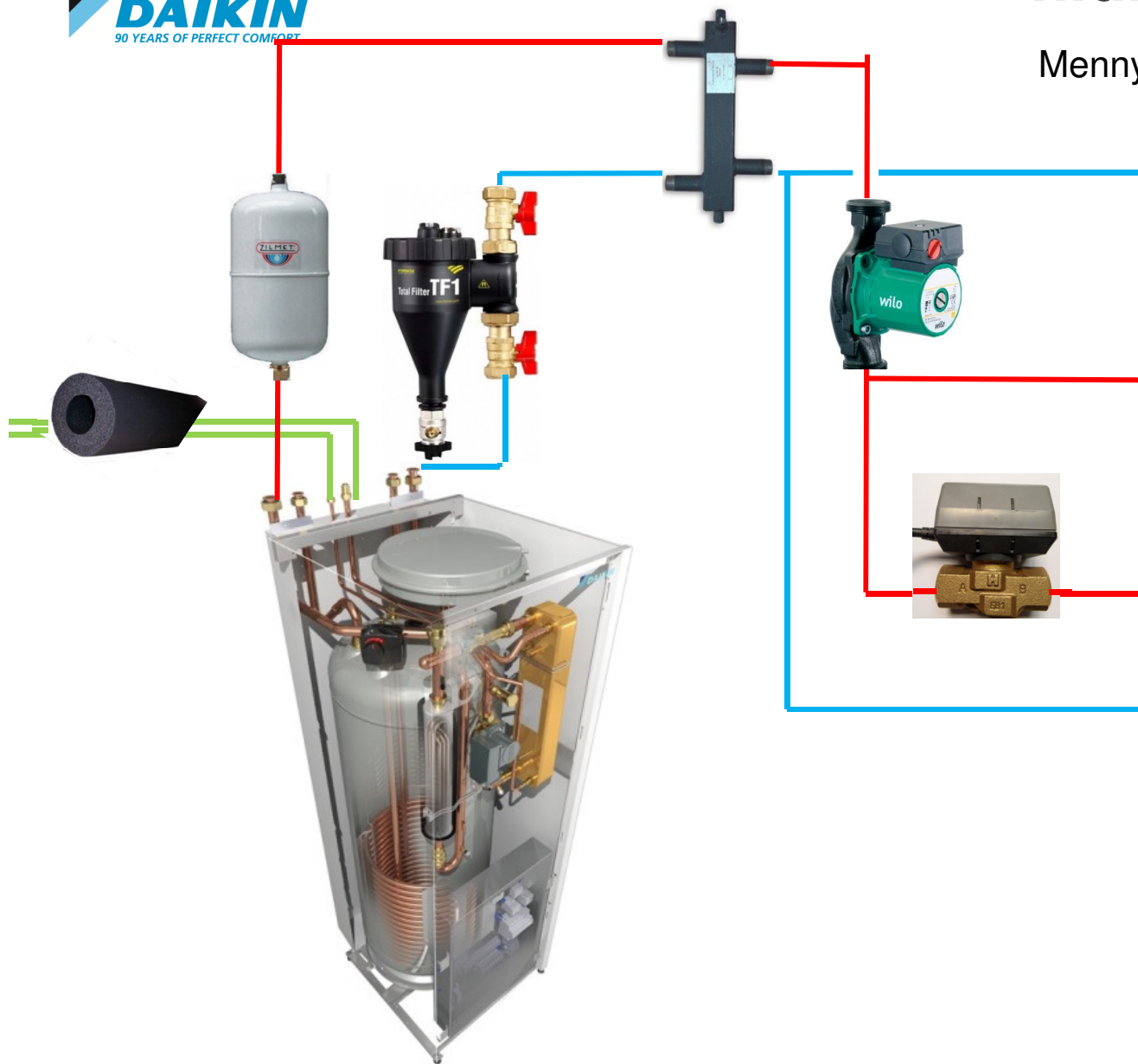
Name:

Rendszer kialakítás alternatív fűtés nélkül

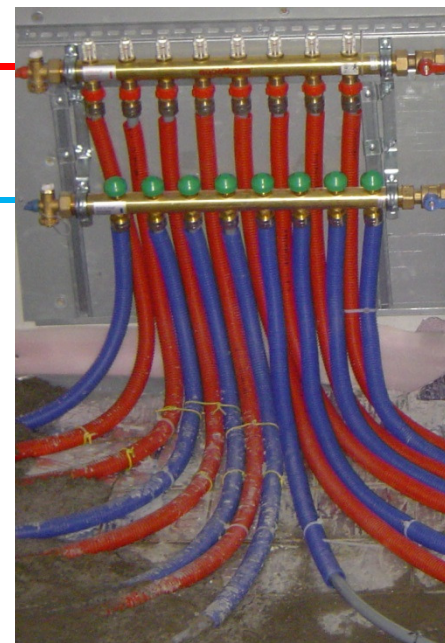


Rendszer kialakítás alternatív fűtés nélkül, hidraulikus váltóval

Mennyezet- / fal- / fancoil fűtés-hűtés

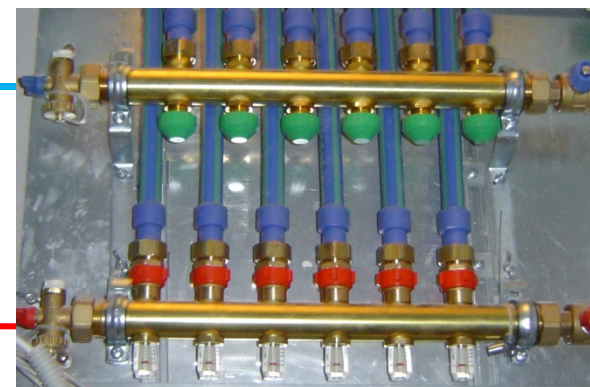


padlófűtés / radiátor

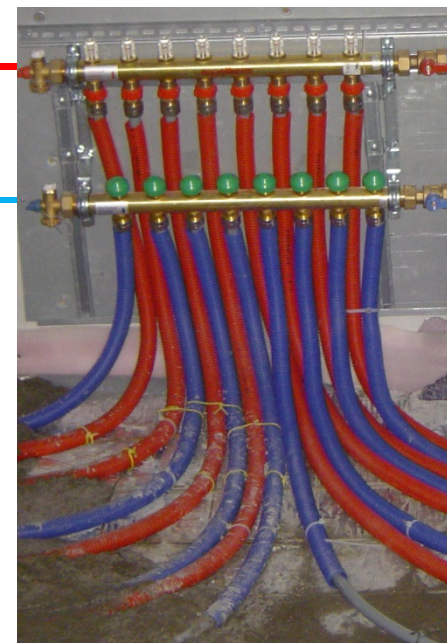


Rendszer kialakítás alternatív fűtéssel, hidraulikus váltóval

Mennyezet- / fal- / fancoil fűtés-hűtés



padlófűtés / radiátor



Name:



Daikin Altherma példa társasházba

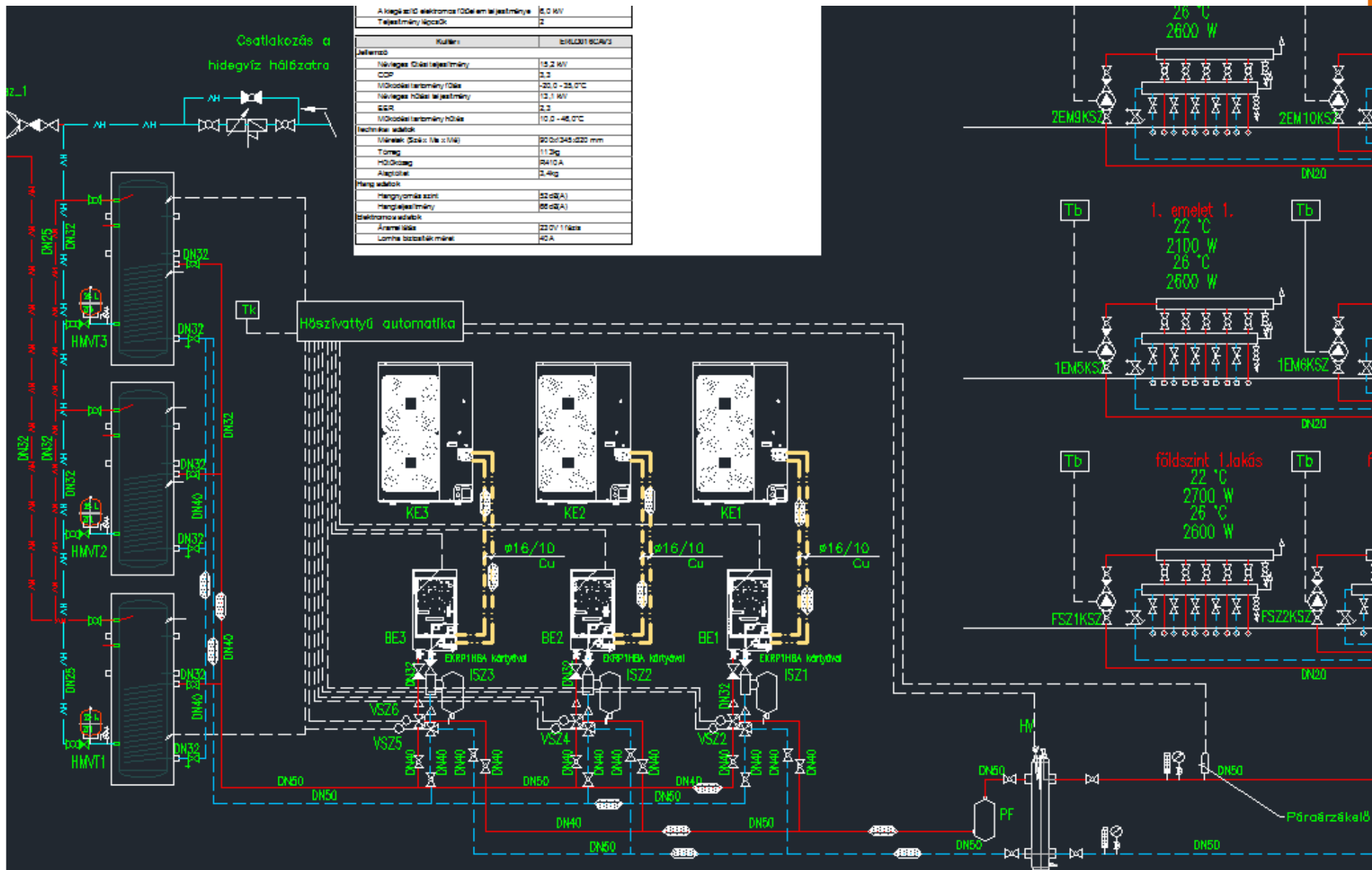
Budapest, 3x15 lakásos társasház, házanként 33 kW hőveszteség

Házanként 3 db 14 kW-os Altherma rendszer dolgozik egy hidraulikus váltóra, valamint 3 db 500 literes használati meleg víz tartályra

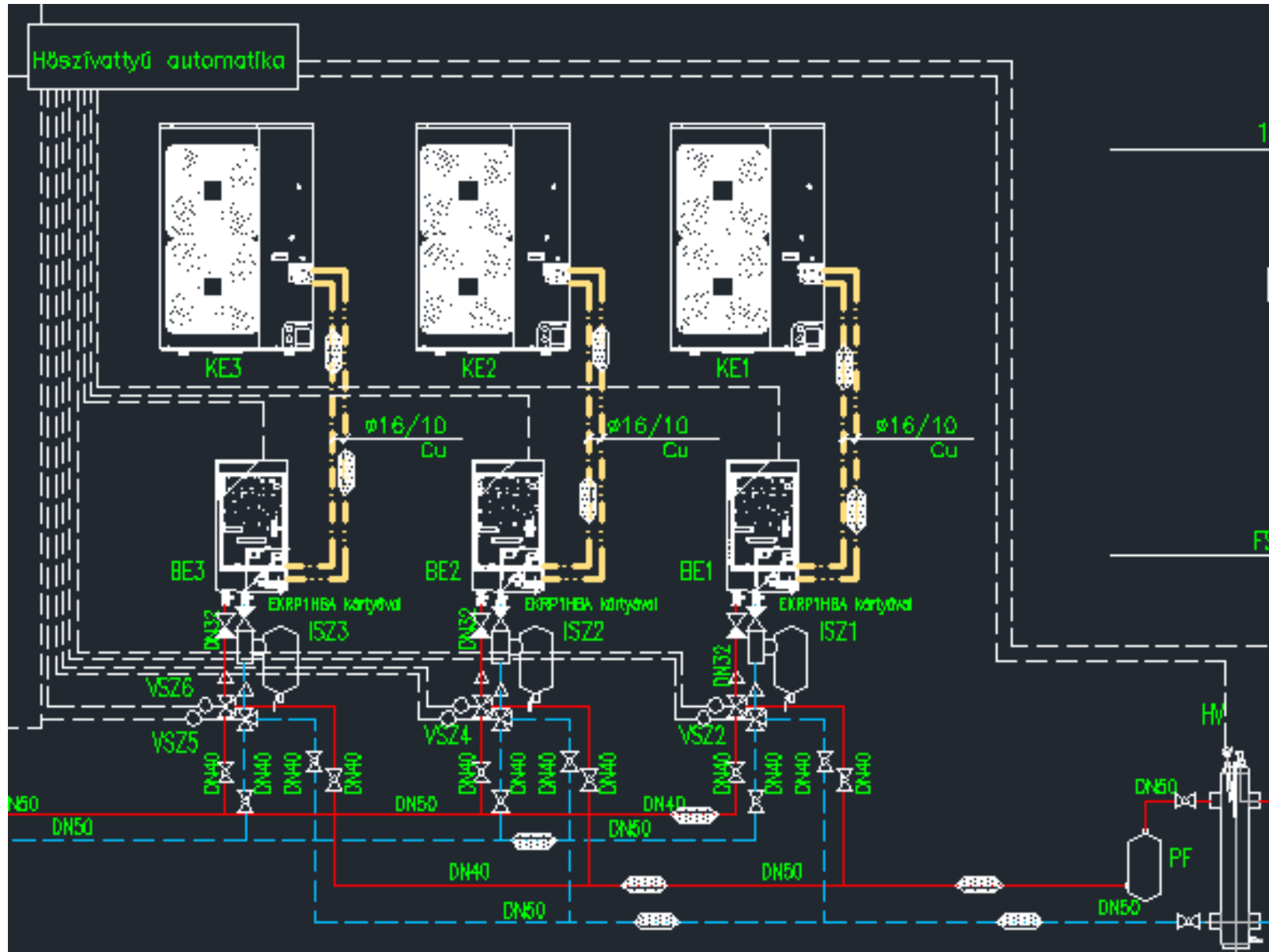
Központi felügyelet kapcsolja, illetve lépteti be az egyes Althermákat fűtés, hűtés vagy HMV üzemmódba az aktuális igényeknek és a szükséges teljesítménynek megfelelően.

A rendszer pillanatnyi állapota interneten keresztül lekérdezhető, hiba esetén automatikusan SMS / e-mail értesítést küld.

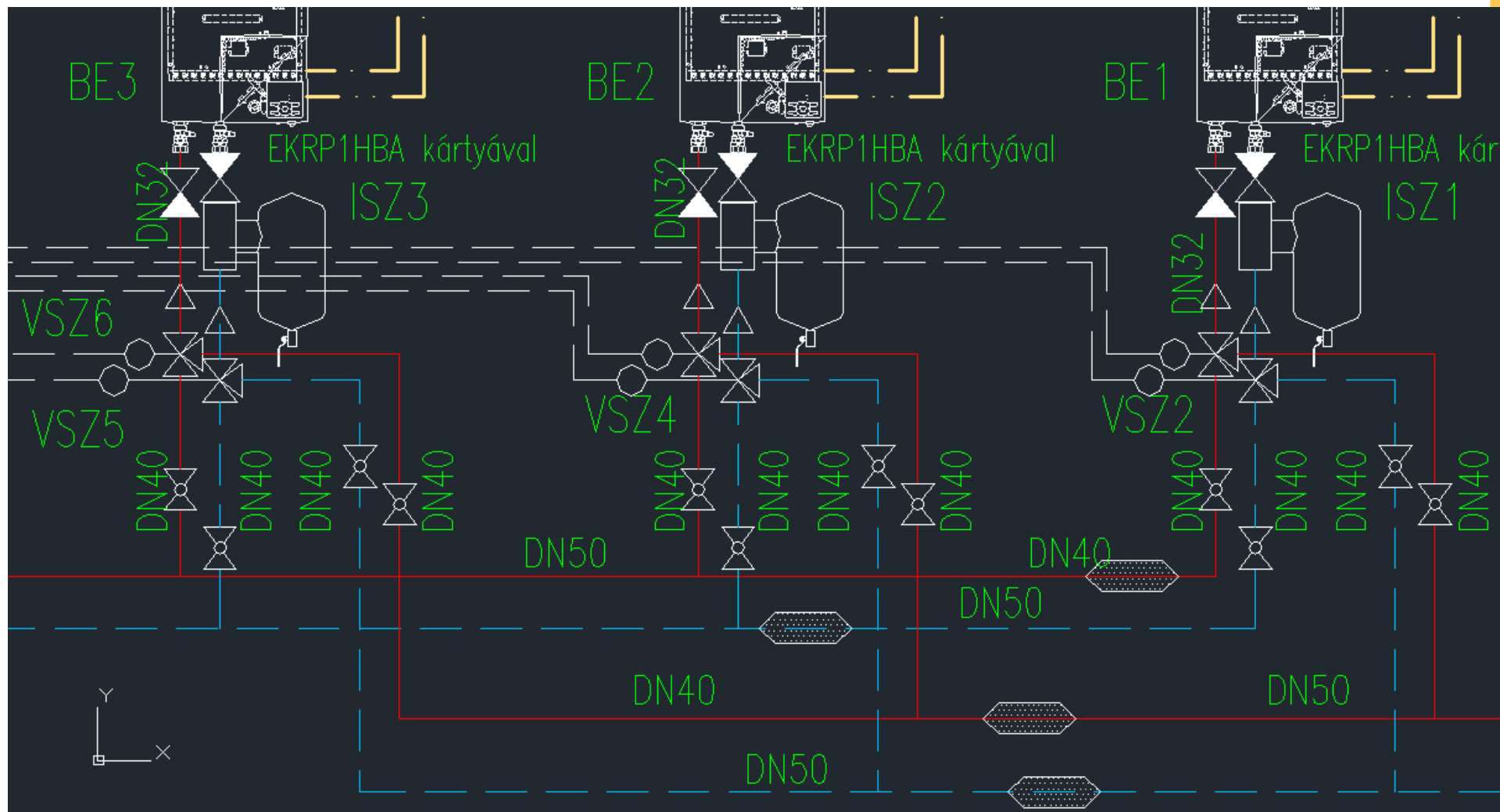
Daikin Altherma példa társasházba



Daikin Altherma példa társasházba



Daikin Altherma példa társasházba



Vissza

Külső hőmérséklet: 10.5 °C

Hőközpont 1.

HMV

Vill. mérők

HŐSZIVATTYÚK

1

Start

2

Start

3

Start

Üzemórák

Napi: 13 óra

HMV: 1 óra

Üzemórák

Napi: 3 óra

HMV: 1 óra

Üzemórák

Napi: 2 óra

HMV: 1 óra

Aktuális idény: **Fűtés**

Hősziv.1

Kézi/Auto. **Automata**

Kézi KI-BE

HMV

Kézi/Auto. **Automata**

Kézi KI-BE

Hősziv.2

Kézi/Auto. **Automata**

Kézi KI-BE

HMV

Kézi/Auto. **Automata**

Kézi KI-BE

Hősziv.3

Kézi/Auto. **Automata**

Kézi KI-BE

HMV

Kézi/Auto. **Automata**

Kézi KI-BE

HMV tartályok felé: 25.3 °C

Épület felé: 22.5 °C

Fűtési eltolás: -2 °C

Aktuális alapjel: 26 °C

Hűtési eltolás: 0 °C

IDÉNY:

Hűtési:

Fűtési:

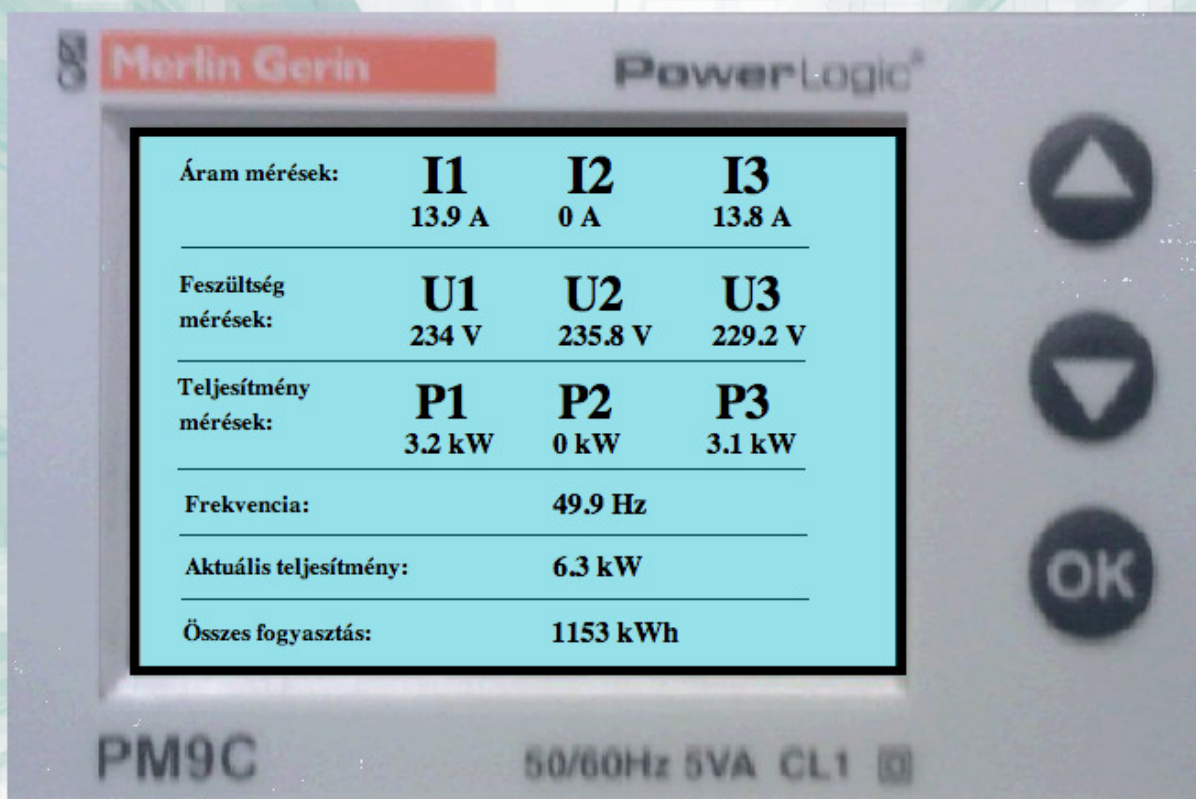
Nádor lakópark

-
-
-
-
-

Vissza

Villamos fogyasztás mérő (hőszivattyúk-geo)

Tovább



Merlin Gerin PowerLogic[®]

Áram mérések:	I1 13.9 A	I2 0 A	I3 13.8 A
Feszültség mérések:	U1 234 V	U2 235.8 V	U3 229.2 V
Teljesítmény mérések:	P1 3.2 kW	P2 0 kW	P3 3.1 kW
Frekvencia:	49.9 Hz		
Aktuális teljesítmény:	6.3 kW		
Összes fogyasztás:	1153 kWh		

PM9C 50/60Hz 5VA CL1



Nádor lakópark

Eco Control support

Ügyféllkapu

Dokumentum tár

Alvállalkozók

Időprogramok

